



# MONTHLY MEMBERSHIP PROGRESS REPORT

District 103 S

Results as of: 5/31/2015

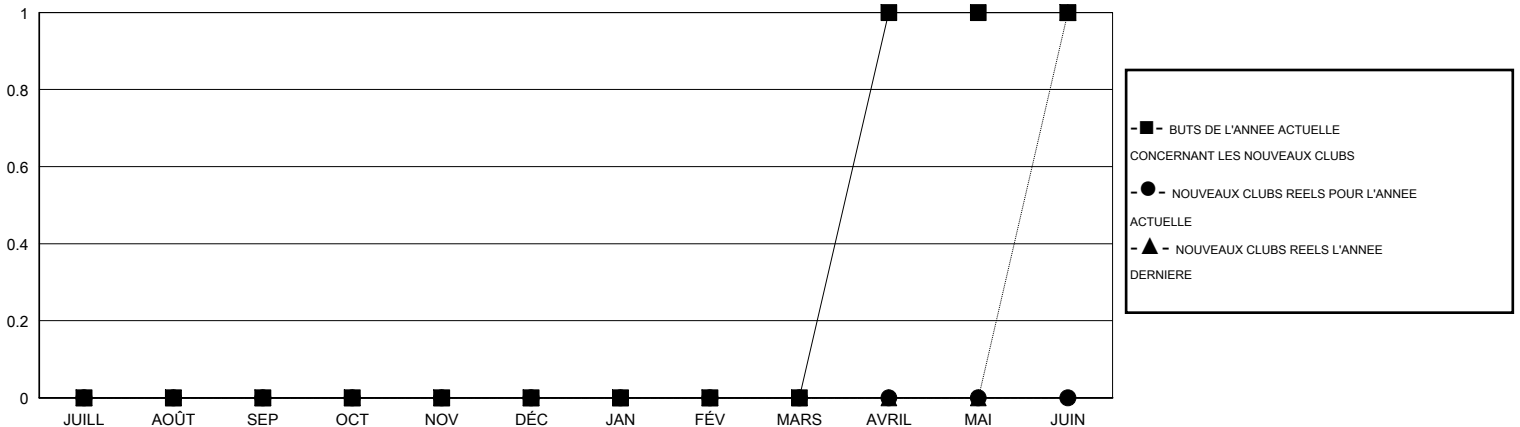
GMT: Jean-Jacques STOFFEL-MUNCK

LIEU FRANCE

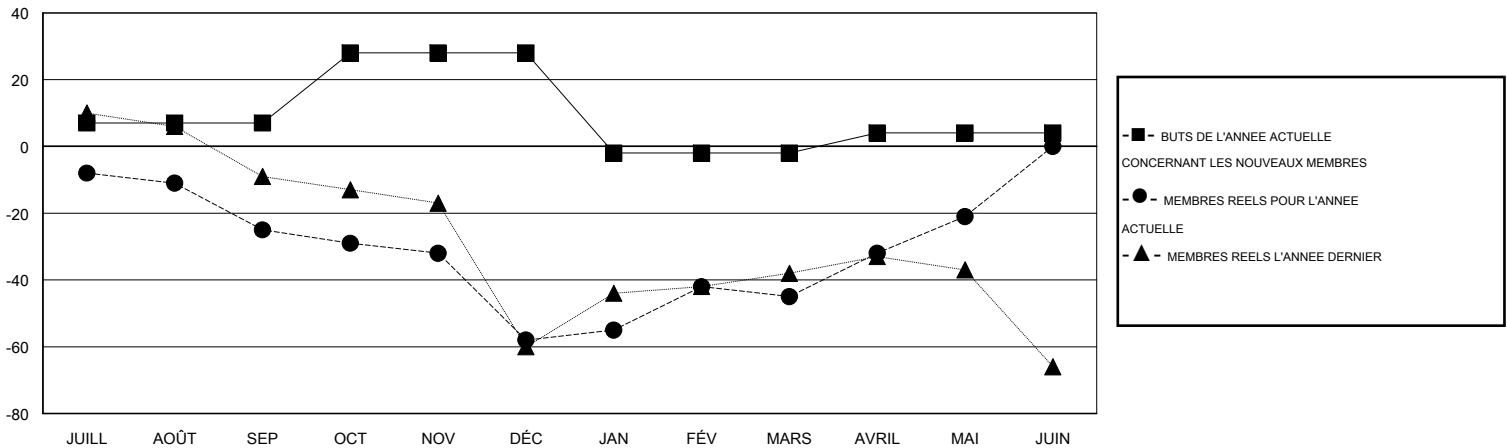
RC EME 4

Clubs					Membres				
RESULTATS POUR 2014-2015					RESULTATS POUR 2014-2015				
TRIMESTRE	BUT CONCERNANT LES NOUVEAUX CLUBS	NOUVEAUX CLUBS	CLUBS ANNULÉS	GAIN NET/PERTE NETTE	TRIMESTRE	BUT CONCERNANT LES NOUVEAUX MEMBRES	MEMBRES FONDATEURS ET NOUVEAUX AJOUTÉS	MEMBRES RADIÉS	GAIN NET/PERTE NETTE
JUILL/AOÛT/SEP	0	0	1	-1	JUILL/AOÛT/SEP	7	24	49	-25
OCT/NOV/DÉC	0	0	0	0	OCT/NOV/DÉC	21	33	66	-33
JAN/FÉV/MARS	0	0	0	0	JAN/FÉV/MARS	-30	60	47	13
AVRIL/MAI/JUIN	1	0	1	-1	AVRIL/MAI/JUIN	6	50	26	24

BUTS ET NOUVEAUX CLUBS REELS - CUMULATIF



BUTS ET MEMBRES REELS - CUMULATIF



CLUBS RADIÉS: 2	73 CLUBS OF 116 ONT AJOUTE 1 OU PLUSIEURS NOUVEAUX MEMBRES	<b>DISTRIBUTION PAR SEXE</b> HOMME 1,965 (75.75%) FEMME 629 (24.25%)
<b>MEMBRES RADIÉS</b> DECEDE 22 CLUB ANNULE 11 AUTRE 155 TOTAL 188	<a href="#">CLIQUER ICI POUR AVOIR LES DONNEES DE L'EVALUATION DE SANTE</a>	MEMBRES D'UNITE FAMILIALE 86 CHEF DE FAMILLE 42 N'EST PAS CHEF DE FAMILLE 44